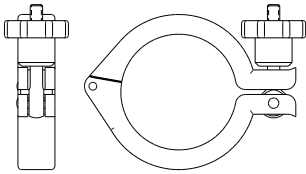


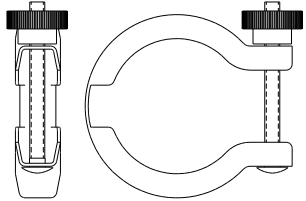


RV

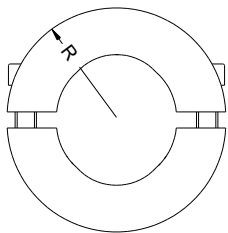
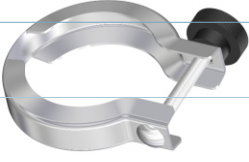
ISO-KF KOMPONENTEN



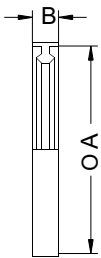
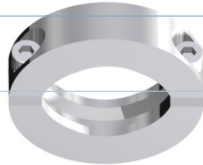
KF - Quick-Spannring				Al	
Nennweite				Artikel	€/ Stück
DN 10/16 KF			Satz = 5 Stück	KF 10/16 S	19,-
DN 20/25 KF			Satz = 5 Stück	KF 20/25 S	22,-
DN 32/40 KF			Satz = 5 Stück	KF 32/40 S	25,-
DN 50 KF			Satz = 5 Stück	KF 50 S	50,-



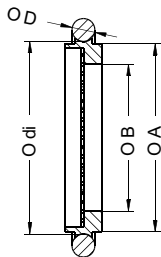
KF - Quick-Spannring				Edelstahl	
Nennweite				Artikel	€/ Stück
DN 10/16 KF			Satz = 5 Stück	KF 10/16 SB	29,-
DN 20/25 KF			Satz = 5 Stück	KF 20/25 SB	33,-
DN 32/40 KF			Satz = 5 Stück	KF 32/40 SB	36,-
DN 50 KF			Satz = 5 Stück	KF 50 SB	69,-



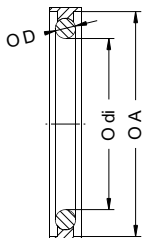
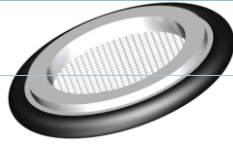
KF - Spannring für Al-Dichtung				Edelstahl	
Nennweite	Maße in mm	R		Artikel	€/ Stück
DN 10/16 KF		27		KF 10/16 SM	30,00
DN 20/25 KF		32		KF 20/25 SM	32,00
DN 32/40 KF		41		KF 32/40 SM	35,00
DN 50 KF		56		KF 50 SM	75,00



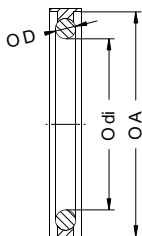
KF - Dichtring außen zentriert				Al weich	
Nennweite	Maße in mm	Ø A	B	Artikel	€/ Stück
DN 10/16 KF		30,2	7	Satz = 5 Stück	KF 10/16 MD 34,-
DN 20/25 KF		40,2	7	Satz = 5 Stück	KF 20/25 MD 36,-
DN 32/40 KF		55,2	7	Satz = 5 Stück	KF 32/40 MD 43,-
DN 50 KF		75,2	7	Satz = 5 Stück	KF 50 MD 70,-



KF - Dichtring innen zentriert mit Feinsieb 0,5 x 0,5 x 1						Edelstahl / Viton	
Nennweite	Maße in mm	Ø A	Ø B	Ø D	Ø di	Artikel	€/ Stück
DN 16 KF		17	16	5	18	KF 16 IVS	16,00
DN 25 KF		26	25	5	28	KF 25 IVS	18,00
DN 40 KF		41	40	5	42	KF 40 IVS	22,00
DN 50 KF		52	50	5	55	KF 50 IVS	25,00

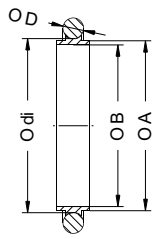


KF - Dichtring außen zentriert						Al / Viton	
Nennweite	Maße in mm	Ø A	Ø D	Ø di		Artikel	€/ Stück
DN 10/16 KF		30,2	5	18	Satz = 10 Stück	KF 10/16 AV	51,-
DN 20/25 KF		40,2	5	28	Satz = 10 Stück	KF 20/25 AV	58,-
DN 32/40 KF		55,2	5	42	Satz = 10 Stück	KF 32/40 AV	69,-
DN 50 KF		75,2	5	55	Satz = 10 Stück	KF 50 AV	98,-

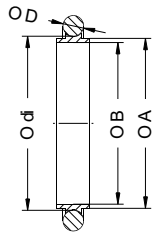


KF - Dichtring außen zentriert						Al / Perbunan	
Nennweite	Maße in mm	Ø A	Ø D	Ø di	Satz = 10 Stück	Artikel	€/ Stück
DN 10/16 KF		30,2	5	18	Satz = 10 Stück	KF 10/16 AP	42,-
DN 20/25 KF		40,2	5	28	Satz = 10 Stück	KF 20/25 AP	45,-
DN 32/40 KF		55,2	5	42	Satz = 10 Stück	KF 32/40 AP	57,-
DN 50 KF		75,2	5	55	Satz = 10 Stück	KF 50 AP	79,-

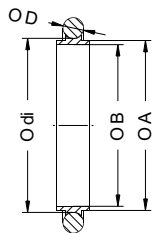




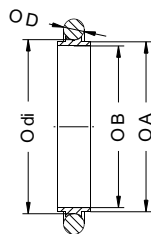
KF - Dichtring innen zentriert							Edelstahl / Viton	
Nennweite	Maße in mm	Ø A	Ø B	Ø D	Ø di		Artikel	€/ Stück
DN 10 KF		12	10	5	15	Satz = 10 Stück	KF 10 IV	aA
DN 16 KF		17	16	5	18	Satz = 10 Stück	KF 16 IV	49,-
DN 25 KF		26	25	5	28	Satz = 10 Stück	KF 25 IV	56,-
DN 40 KF		41	40	5	42	Satz = 10 Stück	KF 40 IV	78,-
DN 50 KF		52	50	5	55	Satz = 10 Stück	KF 50 IV	89,-



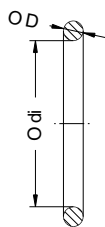
KF - Dichtring innen zentriert							Edelstahl / Perbunan	
Nennweite	Maße in mm	Ø A	Ø B	Ø D	Ø di		Artikel	€/ Stück
DN 10 KF		12	10	5	15	Satz = 10 Stück	KF 10 IP	aA
DN 16 KF		17	16	5	18	Satz = 10 Stück	KF 16 IP	42,-
DN 25 KF		26	25	5	28	Satz = 10 Stück	KF 25 IP	49,-
DN 40 KF		41	40	5	42	Satz = 10 Stück	KF 40 IP	63,-
DN 50 KF		52	50	5	55	Satz = 10 Stück	KF 50 IP	72,-



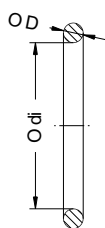
KF - Dichtring innen zentriert							Al / Viton	
Nennweite	Maße in mm	Ø A	Ø B	Ø D	Ø di		Artikel	€/ Stück
DN 10 KF		12	10	5	15	Satz = 10 Stück	KF 10 IVA	aA
DN 16 KF		17	16	5	18	Satz = 10 Stück	KF 16 IVA	45,-
DN 25 KF		26	25	5	28	Satz = 10 Stück	KF 25 IVA	51,-
DN 40 KF		41	40	5	42	Satz = 10 Stück	KF 40 IVA	75,-
DN 50 KF		52	50	5	55	Satz = 10 Stück	KF 50 IVA	89,-



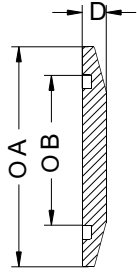
KF - Dichtring innen zentriert							Al / Perbunan	
Nennweite	Maße in mm	Ø A	Ø B	Ø D	Ø di		Artikel	€/ Stück
DN 10 KF		12	10	5	15	Satz = 10 Stück	KF 10 IPA	aA
DN 16 KF		17	16	5	18	Satz = 10 Stück	KF 16 IPA	39,-
DN 25 KF		26	25	5	28	Satz = 10 Stück	KF 25 IPA	49,-
DN 40 KF		41	40	5	42	Satz = 10 Stück	KF 40 IPA	63,-
DN 50 KF		52	50	5	55	Satz = 10 Stück	KF 50 IPA	72,-

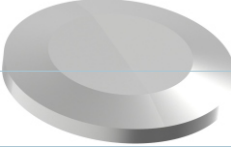


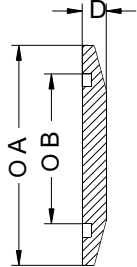
KF - Ersatz O-Ring					Viton	
Nennweite	Maße in mm	D	di		Artikel	€/ Satz
DN 10 KF		5	15	Satz = 10 Stück	KF 10 OV	9,50
DN 10/16 KF		5	18	Satz = 10 Stück	KF 10/16 OV	10,50
DN 20/25 KF		5	28	Satz = 10 Stück	KF 20/25 OV	11,50
DN 32/40 KF		5	42	Satz = 10 Stück	KF 32/40 OV	23,00
DN 50 KF		5	55	Satz = 10 Stück	KF 50 OV	26,50

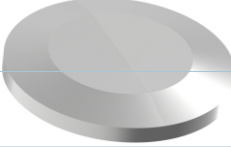


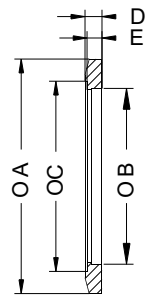
KF - Ersatz O-Ring					Perbunan	
Nennweite	Maße in mm	D	di		Artikel	€/ Satz
DN 10 KF		5	15	Satz = 10 Stück	KF 10 OP	4,00
DN 10/16 KF		5	18	Satz = 10 Stück	KF 10/16 OP	4,20
DN 20/25 KF		5	28	Satz = 10 Stück	KF 20/25 OP	5,00
DN 32/40 KF		5	42	Satz = 10 Stück	KF 32/40 OP	6,00
DN 50 KF		5	55	Satz = 10 Stück	KF 50 OP	10,00

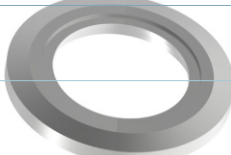


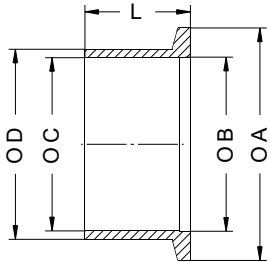
KF - Blindflansch <small>Edelstahl (Satz = 5 Stück)</small>						1.4306 (304L)	
Nennweite	Maße in mm	A	B	D	Artikel	€/ Satz	
DN 16 KF		30	17,2	6	KF 16 B	25,00	
DN 25 KF		40	26,2	6	KF 25 B	32,50	
DN 40 KF		55	41,2	6	KF 40 B	49,00	
DN 50 KF		75	52,2	6	KF 50 B	75,00	

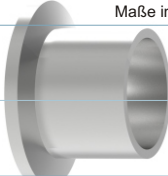


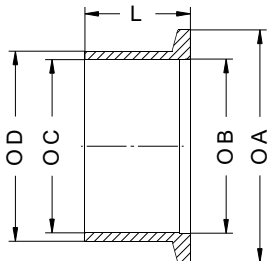
KF - Blindflansch <small>Aluminium (Satz = 5 Stück)</small>						Al	
Nennweite	Maße in mm	A	B	D	Artikel	€/ Stück	
DN 16 KF		30	17,2	6	KF 16 BA	21,00	
DN 25 KF		40	26,2	6	KF 25 BA	22,50	
DN 40 KF		55	41,2	6	KF 40 BA	35,00	
DN 50 KF		75	52,2	6	KF 50 BA	aA	

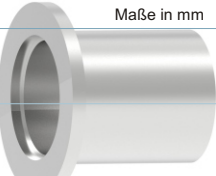


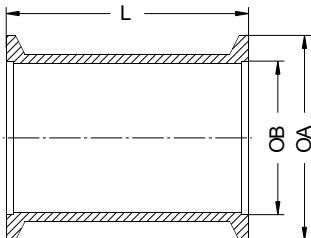
KF - Anschweissflansch <small>(Satz = 5 Stück)</small>							1.4306 (304L)	
Nennweite	Maße in mm	A	B	C	D	E	Artikel	€/ Stück
DN 16 KF		30	17,2	20	4,3	3,3	KF 16 A	27,00
DN 25 KF		40	26,2	28	4,6	3,5	KF 25 A	38,00
DN 40 KF		55	41,2	44,5	4,4	3,3	KF 40 A	53,00
DN 50 KF		75	52,2	57	5,4	4,4	KF 50 A	79,00

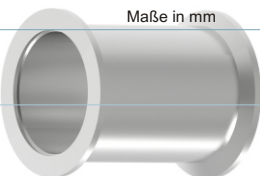


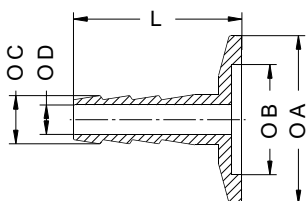
KF - Kleinflansch <small>mit Rohransatz kurz</small>							1.4306 (304L)	
Nennweite	Maße in mm	A	B	C	D	L	Artikel	€/ Stück
DN 16 KF		30	17,2	16	20	30	KF 16 KS	11,50
DN 25 KF		40	26,2	24	28	30	KF 25 KS	16,00
DN 40 KF		55	41,2	41	45	30	KF 40 KS	27,00
DN 50 KF		75	52,2	50	57	30	KF 50 KS	36,50




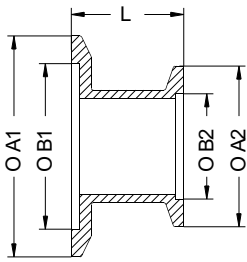
KF - Kleinflansch <small>mit Rohransatz lang</small>							1.4306 (304L)	
Nennweite	Maße in mm	A	B	C	D	L	Artikel	€/ Stück
DN 16 KF		30	17,2	16	20	70	KF 16 KL	17,00
DN 25 KF		40	26,2	24	28	70	KF 25 KL	23,00
DN 40 KF		55	41,2	41	45	70	KF 40 KL	35,00
DN 50 KF		75	52,2	50	57	70	KF 50 KL	48,00



KF - Zwischenstück						1.4306 (304L)	
Nennweite	Maße in mm	Ø A	Ø B	L	Artikel	€/ Stück	
DN 16 KF		30	17,2	80	KF 16 Z	29,00	
DN 25 KF		40	26,2	100	KF 25 Z	35,50	
DN 40 KF		55	41,2	130	KF 40 Z	49,50	
DN 50 KF		75	52,2	140	KF 50 Z	80,00	

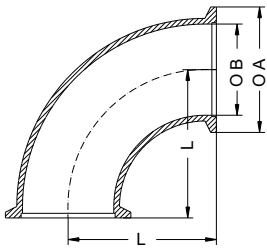


KF - Schlauchwelle							1.4306 (304L)	
Nennweite	Maße in mm	A	B	C	D	L	Artikel	€/ Stück
DN 16/12 KF		30	17,2	12	7	40	KF 16/12 SW	19,50
DN 25/12 KF		40	26,2	12	7	40	KF 25/12 SW	23,50
DN 40/12 KF		55	41,2	12	7	40	KF 40/12 SW	38,00
DN 50/12 KF		75	52,2	12	7	40	KF 50/12 SW	42,00



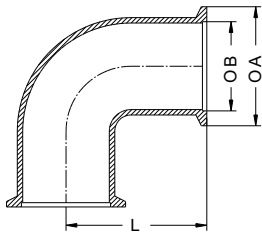
KF - Reduzierstück

							1.4306 (304L)	
Nennweite	Maße in mm	Ø A1	Ø B1	Ø A2	Ø B2	L	Artikel	€/ Stück
DN 25/16 KF		40	26,2	30	17,2	28	KF 25/16	22,00
DN 40/16 KF		55	41,2	30	17,2	28	KF 40/16	28,00
DN 40/25 KF		55	41,2	40	26,2	28	KF 40/25	29,50
DN 50/16 KF		75	41,2	30	17,2	28	KF 50/16	35,00
DN 50/25 KF		75	52,2	40	26,2	28	KF 50/25	37,00
DN 50/40 KF		75	52,2	55	41,2	28	KF 50/40	39,50



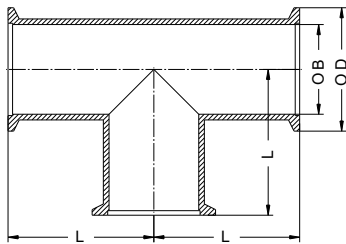
KF - Bogen 90°

						Wst.-Nr.: 1.4306 (304L)	
Nennweite	Maße in mm	Ø A	Ø B	L	Artikel	€/ Stück	
DN 16 KF		30	16,0	40	KF 16 BO	43,00	
DN 25 KF		40	24,0	50	KF 25 BO	44,00	
DN 40 KF		55	40,5	65	KF 40 BO	49,00	
DN 50 KF		75	51,0	70	KF 50 BO	98,50	



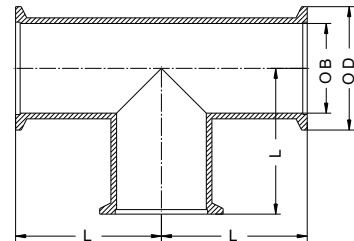
KF - Bogen 90°

						Aluminium	
Nennweite	Maße in mm	Ø A	Ø B	L	Artikel	€/ Stück	
DN 16 KF		30	17,2	40	KF 16 BOA	27,00	
DN 25 KF		40	24,0	50	KF 25 BOA	41,00	
DN 40 KF		55	40,5	65	KF 40 BOA	56,00	



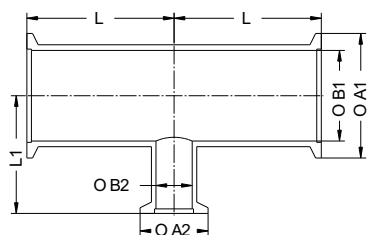
KF - T-Stück

						Wst.-Nr.: 1.4306 (304L)	
Nennweite	Maße in mm	Ø A	Ø B	L	Artikel	€/ Stück	
DN 16 KF		30	16,0	40	KF 16 T	64,00	
DN 25 KF		40	24,0	50	KF 25 T	68,00	
DN 40 KF		55	40,5	65	KF 40 T	82,00	
DN 50 KF		75	51,0	70	KF 50 T	105,00	



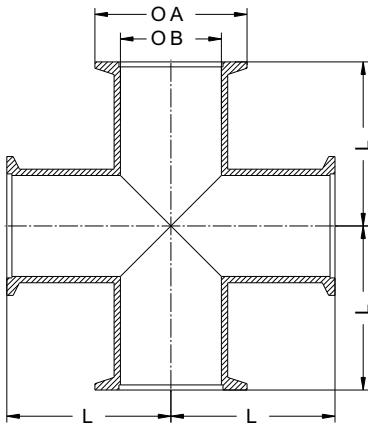
KF - T-Stück

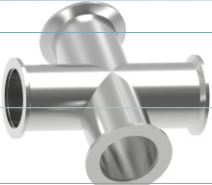
						Aluminium	
Nennweite	Maße in mm	Ø A	Ø B	L	Artikel	€/ Stück	
DN 16 KF		30	16,0	40	KF 16 TA	35,00	
DN 25 KF		40	24,0	50	KF 25 TA	39,00	
DN 40 KF		55	40,5	65	KF 40 TA	55,00	
DN 50 KF		75	51,0	70	KF 50 TA	aA	

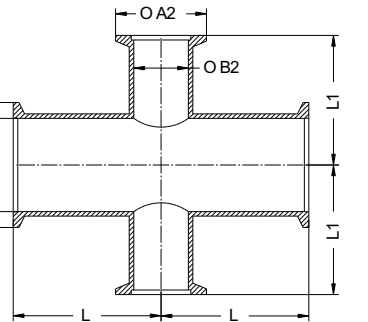


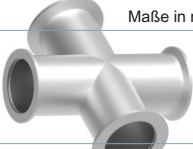
KF - Reduzier-T-Stück

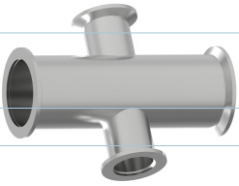
							Wst.-Nr.: 1.4306 (304L)	
Nennweite	Maße in mm	Ø A1	Ø B1	Ø A2	Ø B2	L/L1	Artikel	€/ Stück
DN 25/16 KF		40	24,0	30	16,0	50/45	KF 25/16 TR	75,00
DN 40/16 KF		55	40,5	30	16,0	65/45	KF 40/16 TR	89,50
DN 40/25 KF		55	40,5	40	24,0	65/50	KF 40/25 TR	98,00
DN 50/16 KF		55	40,5	30	16,0	70/45	KF 50/16 TR	115,00
DN 50/25 KF		75	51,0	40	24,0	70/50	KF 50/25 TR	125,00
DN 50/40 KF		75	51,0	55	40,5	70/65	KF 50/40 TR	130,00

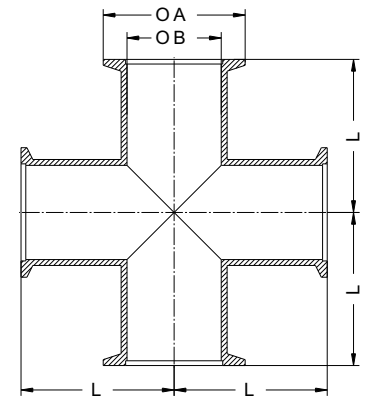



KF - Kreuz						Wst.-Nr.: 1.4306 (304L)	
Nennweite	Maße in mm	Ø A	Ø B	L	Artikel	€/ Stück	
DN 16 KF		30	16,0	40	KF 16 K	75,50	
DN 25 KF		40	24,0	50	KF 25 K	80,00	
DN 40 KF		55	40,5	65	KF 40 K	120,00	
DN 50 KF		75	51,0	70	KF 50 K	165,00	

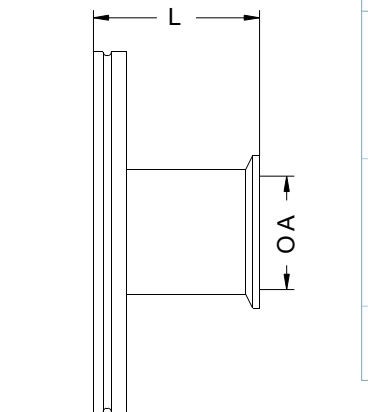


KF - Kreuz						Aluminium	
Nennweite	Maße in mm	Ø A	Ø B	L	Artikel	€/ Stück	
DN 16 KF		30	16,0	40	KF 16 KA	55,00	
DN 25 KF		40	24,0	50	KF 25 KA	60,00	
DN 40 KF		55	40,5	65	KF 40 KA	75,00	

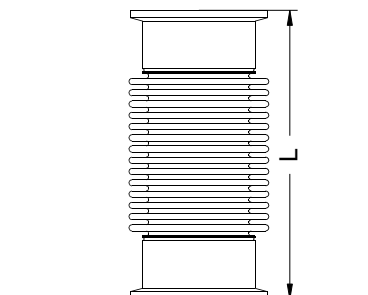
KF - Reduzier - Kreuz								Wst.-Nr.: 1.4306 (304L)	
Nennweite	Maße in mm	Ø A1	Ø B1	Ø A2	Ø B2	L/L1	Artikel	€/ Stück	
DN 25/16 KF		40	24,0	30	16,0	50/45	KF 25/16 KR	93,00	
DN 40/16 KF		55	40,5	30	16,0	65/45	KF 40/16 KR	115,00	
DN 40/25 KF		55	40,5	40	24,0	65/50	KF 40/25 KR	125,00	
DN 50/16 KF		75	51,0	40	24,0	70/50	KF 50/16 KR	180,00	
DN 50/25 KF		75	51,0	40	24,0	70/50	KF 50/25 KR	160,00	
DN 50/40 KF		75	51,0	55	40,5	70/65	KF 50/40 KR	180,00	

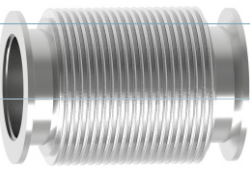


KF - Kreuzstück 6-fach						1.4306 (304L)	
Nennweite	Maße in mm	Ø A	Ø B	L	Artikel	€/ Stück	
DN 16 KF		30	16,0	40	KF 16 K6	190,-	
DN 25 KF		40	24,0	50	KF 25 K6	230,-	
DN 40 KF		55	40,5	65	KF 40 K6	260,-	
DN 50 KF		75	51,0	70	KF 50 K6	520,-	

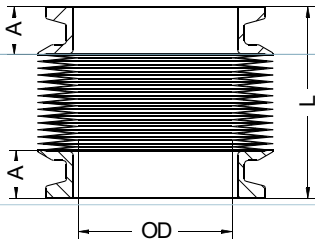


Übergangsstück ISO-K / KF					Wst.-Nr.: 1.4306 (304L)	
Nennweite	Maße in mm	Ø A	L	Artikel	€/ Stück	
DN 63 ISO-K / DN 16 KF		16	45	63ISO - 16KF	73,-	
DN 63 ISO-K / DN 25 KF		25	45	63ISO - 25KF	90,-	
DN 63 ISO-K / DN 40 KF		40	45	63ISO - 40KF	92,-	
DN 63 ISO-K / DN 50 KF		50	45	63ISO - 50KF	105,-	
DN 100 ISO-K / DN 16 KF		16	45	100ISO - 16KF	98,-	
DN 100 ISO-K / DN 25 KF		25	45	100ISO - 25KF	115,-	
DN 100 ISO-K / DN 40 KF		40	45	100ISO - 40KF	120,-	
DN 100 ISO-K / DN 50 KF		50	45	100ISO - 50KF	150,-	
DN 160 ISO-K / DN 40 KF		40	45	160ISO - 40KF	160,-	
DN 160 ISO-K / DN 50 KF		50	45	160ISO - 50KF	180,-	



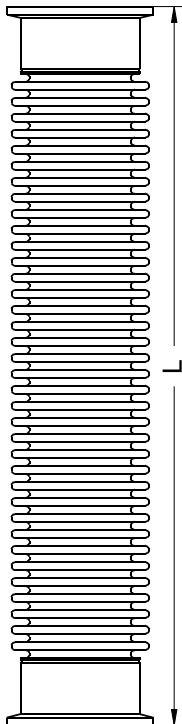
KF - Federungskörper Edelstahl superflexibel				Flansche 1.4306 (304L)	
Nennweite	Maße in mm	L	Artikel	€/ Stück	
DN 16 KF		121	KF 16 WB	56,-	
DN 25 KF		121	KF 25 WB	66,-	
DN 40 KF		121	KF 40 WB	73,-	
DN 50 KF		121	KF 50 WB	125,-	

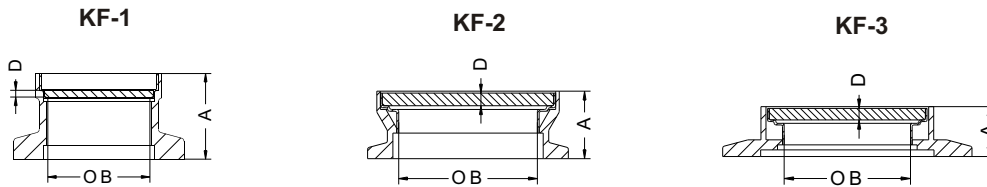
KF - Membranbälge						Flansche: 1.4306 Balg: 1.4404		
Nennweite	Maße in mm	Axialhub	A	Membranbalg OD x ID	Ø D	L	Artikel	€/Stück
DN 16 KF		25	12	31,5 x 16	16	33 - 58	MEM 16-25 KF	280,-
DN 16 KF		50	12	31,5 x 16	16	42 - 92	MEM 16-50 KF	360,-
DN 16 KF		75	12	31,5 x 16	16	50 - 125	MEM 16-75 KF	440,-
DN 16 KF		100	12	31,5 x 16	16	59 - 159	MEM 16-100 KF	515,-
DN 25 KF		25	12	46 x 26	26	30 - 55	MEM 25-25 KF	280,-
DN 25 KF		50	12	46 x 26	26	37 - 87	MEM 25-50 KF	345,-
DN 25 KF		75	12	46 x 26	26	43 - 118	MEM 25-75 KF	410,-
DN 25 KF		100	12	46 x 26	26	50 - 150	MEM 25-100 KF	475,-
DN 40 KF		25	12	59 x 39	39	30 - 55	MEM 40-25 KF	340,-
DN 40 KF		50	12	59 x 39	39	35 - 85	MEM 40-50 KF	410,-
DN 40 KF		75	12	59 x 39	39	40 - 115	MEM 40-75 KF	490,-
DN 40 KF		100	12	59 x 39	39	46 - 146	MEM 40-100 KF	560,-
DN 40 KF		150	12	59 x 39	39	56 - 206	MEM 40-150 KF	700,-
DN 40 KF		200	12	59 x 39	39	67 - 267	MEM 40-200 KF	850,-
DN 50 KF		25	12	76 x 51	51	29 - 54	MEM 50-25 KF	400,-
DN 50 KF		50	12	76 x 51	51	34 - 84	MEM 50-50 KF	460,-
DN 50 KF		75	12	76 x 51	51	39 - 114	MEM 50-75 KF	520,-
DN 50 KF		100	12	76 x 51	51	44 - 144	MEM 50-100 KF	580,-
DN 50 KF		150	12	76 x 51	51	54 - 204	MEM 50-150 KF	710,-
DN 50 KF		200	12	76 x 51	51	64 - 264	MEM 50-200 KF	835,-



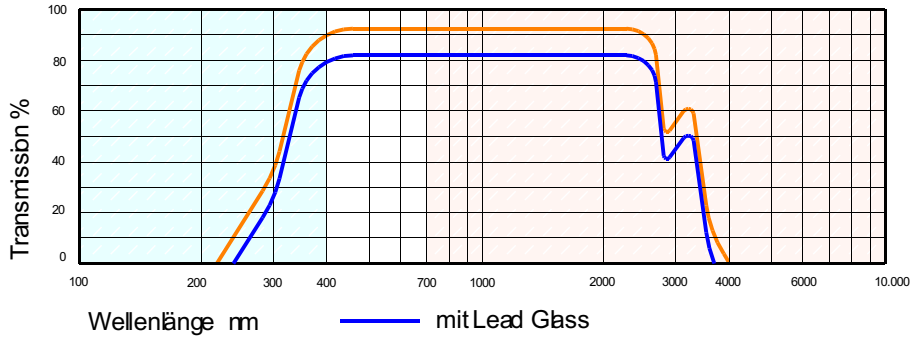
□ 10.000 Zyklen


KF - Wellschläuche Edelstahl			Wst.-Nr.: Flansche 1.4306 (304L)	
Nennweite	Maße in mm	L	Artikel	€/ Stück
DN 10 KF		250	KF 10/250 WS	aA
DN 10 KF		500	KF 10/500 WS	aA
DN 10 KF		750	KF 10/750 WS	aA
DN 10 KF		1.000	KF 10/1000 WS	aA
DN 16 KF		250	KF 16/250 WS	59,-
DN 16 KF		500	KF 16/500 WS	68,-
DN 16 KF		750	KF 16/750 WS	74,-
DN 16 KF		1.000	KF 16/1000 WS	80,-
DN 16 KF		1.500	KF 16/1500 WS	93,-
DN 16 KF		2.000	KF 16/2000 WS	106,-
DN 25 KF		250	KF 25/250 WS	59,-
DN 25 KF		500	KF 25/500 WS	67,-
DN 25 KF		750	KF 25/750 WS	72,-
DN 25 KF		1.000	KF 25/1000 WS	80,-
DN 25 KF		1.500	KF 25/1500 WS	115,-
DN 25 KF		2.000	KF 25/2000 WS	120,-
DN 40 KF		250	KF 40/250 WS	84,-
DN 40 KF		500	KF 40/500 WS	98,-
DN 40 KF		750	KF 40/750 WS	110,-
DN 40 KF		1.000	KF 40/1000 WS	125,-
DN 40 KF		1.500	KF 40/1500 WS	145,-
DN 40 KF		2.000	KF 40/2000 WS	160,-
DN 50 KF		500	KF 50/500 WS	115,-
DN 50 KF		750	KF 50/750 WS	120,-
DN 50 KF		1.000	KF 50/1000 WS	130,-
DN 50 KF		1.500	KF 50/1500 WS	140,-
DN 50 KF		2.000	KF 50/2000 WS	160,-





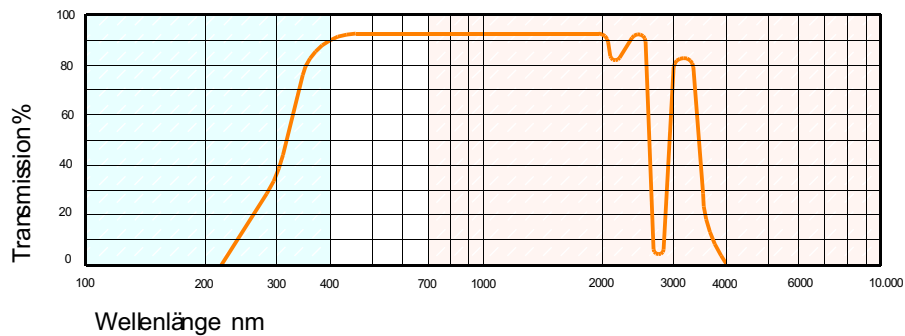
Kodial

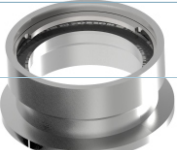


KF - Sichtfenster		Kodial / Kovar-Schweißring				Flansch 1.4306 (304L)	
Nennweite	Maße in mm	A	Ø B	D	CF	Artikel	€/ Stck
DN 16 KF		12,7	15	1	KF-1	KF-SFK 16	130,-
DN 25 KF		18,5	20	1,5	KF-2	KF-SFK 25	140,-
DN 40 KF		12,7	32	3	KF-3	KF-SFK 40	150,-
DN 50 KF		16,0	38	3	KF-3	KF-SFK 50	170,-

- ☐ Ausheiztemperatur max. 200°C (Temperaturanstieg max. 2-3°C / min)
- ☐ Leckrate: < 1x 10⁻⁹ mbar l s⁻¹
- ☐ Druckbereich 1 bar bis 10⁻⁹ mbar
- ☐ Anti-Reflex Beschichtung, ITO oder Bleiglas auf Anfrage

Fused Silica



KF - Sichtfenster		Fused Silica / Kovar-Schweißring				Flansch 1.4306 (304L)	
Nennweite	Maße in mm	A	Ø B	D	CF	Artikel	€/ Stck
DN 16 KF		15	15	1,5	KF-1	KF-SFQ 16	250,-
DN 25 KF		18,5	20	2	KF-1	KF-SFQ 25	420,-
DN 40 KF		18,5	32	3,5	KF-2	KF-SFQ 40	330,-
DN 50 KF		15	38	3,5	KF-3	KF-SFQ 50	490,-

- ☐ Oberflächenqualität: 20/10 scratch/dig
- ☐ Ausheiztemperatur max. 200°C (Temperaturanstieg max. 2-3°C / min)
- ☐ Parallelität : 3 arc minutes
- ☐ Ebenheit: 8 (/8 bei 632,8 nm im Bereich 75% vom Sichtdurchmesser)
- ☐ max. 2 J/cm² bei 530 nm
- ☐ Leckrate: < 1x 10⁻⁹ mbar l s⁻¹
- ☐ Druckbereich 1 bar bis 10⁻⁹ mbar
- ☐ Anti-Reflex Beschichtung, ITO oder Bleiglas auf Anfrage